

# ANEXOS



# ANEXO A

## Preguntas de discusión por temas

A continuación se han establecido algunas preguntas que podrían motivar la discusión de los principales temas planteados en esta investigación, en el entendido que es necesario reflexionar profundamente sobre algunas de las implicaciones y principales hallazgos de este estudio, así como relaciones todavía poco comprendidas.

### *Tenencia de la tierra, agua y bosques*

- Es necesaria la prohibición del mercado regulado de tierras en las formas de propiedad colectiva?
- Las formas de titulación colectiva solamente favorecen a las familias dominantes de las comunidades?
- En comunidades con presencia de originarios y forasteros cómo se puede garantizar de forma simultánea la seguridad jurídica en ambos tipos de propietarios?
- En qué medida los forasteros tienen mayor inseguridad jurídica sobre la tierra?
- Existe una tendencia sin retorno (por parte de los originarios) a la disminución de parcelas en varios pisos ecológicos?
- La afiliación a los sindicatos campesinos u otras formas de organización tradicional es una condición para garantizar los derechos propietarios sobre la tierra?

- Otorgar mayor consistencia a las normas de pastoreo colectivo permitirá evitar la tendencia al fraccionamiento de la propiedad colectiva?
- Las tendencias diferenciadas en los mercados de tierras (libre y regulado) están llevando a un debilitamiento de las comunidades donde el mercado de tierras es libre?
- Los conflictos por el uso de pastoreo y el agua son más importantes que los conflictos de tierras?
- En qué medida el fraccionamiento de la propiedad individual y colectiva provoca la presencia de comunidades débiles?
- La ausencia de tierras está obligando en todos los casos a buscar nuevas formas de tenencia a través del arrendamiento de las propiedades por parte de las nuevas generaciones?
- La gente más joven que actualmente no tiene tierra tiene interés en quedarse en el campo?
- Se debe normar el derecho sucesorio a la tierra para hombres y mujeres?
- Qué motiva los fraccionamientos de las propiedades?
- En qué medida existe el interés para acceder a tierras fuera de los valles, particularmente en el oriente del país?
- Qué sucede con las personas que migraron definitivamente y regresan a su comunidad?
- Qué tipos de conflictos provoca la doble residencia (campo y ciudad)?

### ***Acceso a la tierra, agua y bosques***

- En qué medida las mujeres tienen progresivamente más derechos de acceso a la tierra y de qué les sirven estos derechos en la práctica?
- Los derechos de acceso a la tierra por parte de las mujeres (en sistemas patrilocales) no son simplemente nominales?
- Por qué las normas comunales para el acceso al agua y pastoreo (en algunos casos) son más importantes que las definidas para el acceso al recurso tierra?
- Al no existir normas comunales para la herencia es más fácil para las mujeres acceder a derechos propietarios sobre parcelas en la comunidad?
- Cuáles son los motivos que obligan a que no existan restricciones a la compra y venta de tierras aún cuando se informe a la comunidad de las transacciones?
- En qué medida las prácticas de hiebajeo tienen que ser normadas por el derecho positivo y/o consuetudinario?
- Se ha llegado a un límite de la excesiva fragmentación de la propiedad que está obligando a las comunidades a desarrollar sistemas de parentescos más abiertos y en qué medida esto queda fuera del control de las propias comunidades?
- El mercado libre de tierras favorece el predominio social, económico y cultural de los forasteros con relación a los originarios?
- Las comunidades libres tienen la capacidad para crear normas comunales que garanticen el acceso a los recursos (tierra, pastoreo y agua) y en qué medida requieren normas claras para acceder a los recursos?
- Cuál es la función de las áreas colectivas y de pastoreo en tiempos de crisis?

### *Uso de la tierra, agua y bosques*

- El acceso al riego es una condición imprescindible para que las familias campesinas incrementen su producción y mejoren sus condiciones de vida?
- La tenencia de parcelas bajo riego de los originarios y agregados seguirá siendo una manera de mantener supremacía sobre los forasteros asentados en la comunidad?
- El cultivo de maíz seguirá siendo la base de la subsistencia de las familias y de su sistema productivo en el futuro?
- Qué alternativas se preveen para modificar el sistema actual caracterizado por su baja productividad?
- El sistema de rotación actual es una garantía de conservación de suelos y cultivo agrícola a secano y bajo riego?
- La producción de alimentos para consumo propio seguirá siendo la principal finalidad productiva de la mayoría de las familias, con tendencia a que un pequeño grupo de familias con más recursos se inserten cada vez más en el mercado?
- Al encontrarse los productores cautivos de un “paquete tecnológico” procedente de la revolución verde (introducido en la región a principios de los años 80) -que está deteriorando significativamente su sistema productivo- qué alternativas se visualizan para salir del mismo?
- El uso de fertilizantes continuará disminuyendo la cantidad de estiércol disponible para mejorar la estructura del suelo y el uso de pesticidas continuará en ascenso por la pérdida del material biológico que favorece el control de los insectos dañinos a los cultivos?
- La degradación de los recursos forestales por el incremento del uso se acentuará por la presión que las familias ejercerán sobre estos recursos?

# ANEXO B

## Población total entrevistada

<b>Familias entrevistadas por estratos categoría Ayllus</b>					
<b>Detalle</b>	<b>Comunidad</b>	<b>A</b>	<b>B</b>	<b>C</b>	<b>D</b>
Pequeño	Potobamba		5	1	
	Wilkapujyu		5	6	
Mediano	Pututaka	1	6	6	1
Grande	Pojpo	5	6	3	1
Totales		7	22	16	2
%		13	48	35	4
<b>Familias entrevistadas por estratos categoría Comunidades Ex hacienda</b>					
<b>Detalle</b>	<b>Comunidad</b>	<b>A</b>	<b>B</b>	<b>C</b>	<b>D</b>
Parcelas individuales y pastoreo colectivo	Narváez			18	1
	Pampas Punta		5	18	
	Polla		8	13	
Subtotal			13	49	1
%			21	78	1
Parcelas individuales y acceso a pastoreo individual y colectivo	Moreta		6	6	7
	Milanés		4	6	2
	Viloma	3	3	3	2
	Alto España Sud		12	6	2
Subtotal		3	25	21	13
%		5	40	34	21
Parcelas y pastoreo individual	Ch'allaque	3	3	3	3
	Mojon Loma	3	2	3	3
	Palqa	3	3	3	3
	Parotani	4	3	3	2
Subtotal		13	11	12	11
%		28	23	26	23
Total					
%					
<b>Familias entrevistadas por estratos categoría Asentamientos libres</b>					
<b>Detalle</b>	<b>Comunidad</b>	<b>A</b>	<b>B</b>	<b>C</b>	<b>D</b>
Comunidades de ex hacienda y pequeños propietarios	Ucureña	3	3	3	3
	San Agustín Sud	4	2	6	2
	Chavarria	1	4	7	
Total		8	9	16	5
%		21	24	42	13
Pequeños propietarios libres	Arachaca	3	3	3	3
	Pajonal	4	2	6	2
	San Juan del Oro	1	4	7	
Total		8	9	16	5
%		21	24	42	13

NOTA: El cuadro considera solamente las familias entrevistadas, pero no así el número de personas por familia que en total abarca aproximadamente 400 personas.

La estratificación fue aplicada en el momento de selección de las familias en un taller comunal a través de un proceso de autoestratificación. Las líneas principales que se tomaron en cuenta fueron: estrato A (conformado por familias con tenencia de tierra y ganado en mayor proporción, con excedente para el mercado, y sin venta de fuerza de trabajo); estrato B (conformado por familias con tenencia de tierra y ganado en mayor proporción, con excedente para el mercado y con menor venta de fuerza de trabajo); estrato C (conformado por familias con tenencia de tierra y ganado escaso, sin excedente para el mercado y alta proporción de venta de fuerza de trabajo); y, estrato D (conformado por familias que cuentan con solamente su fuerza de trabajo para la venta, con alta migración temporal y definitiva).

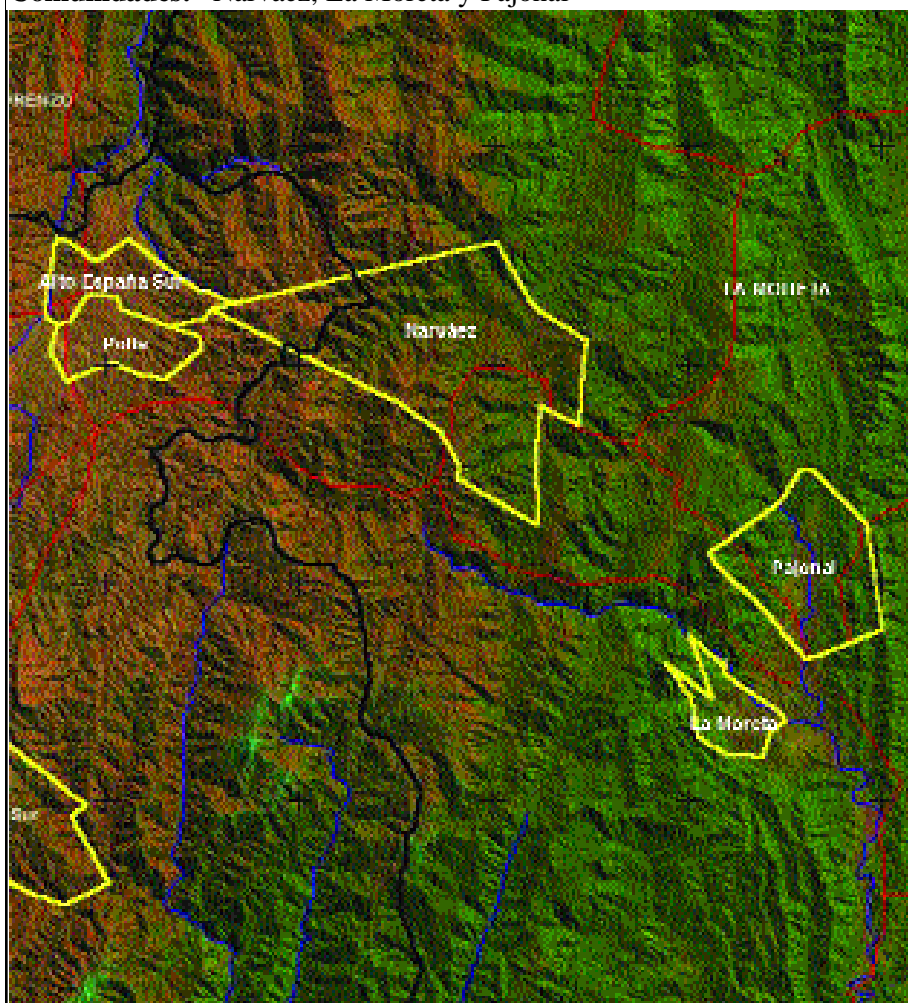


# Anexo C

## Mapas por áreas y comunidades

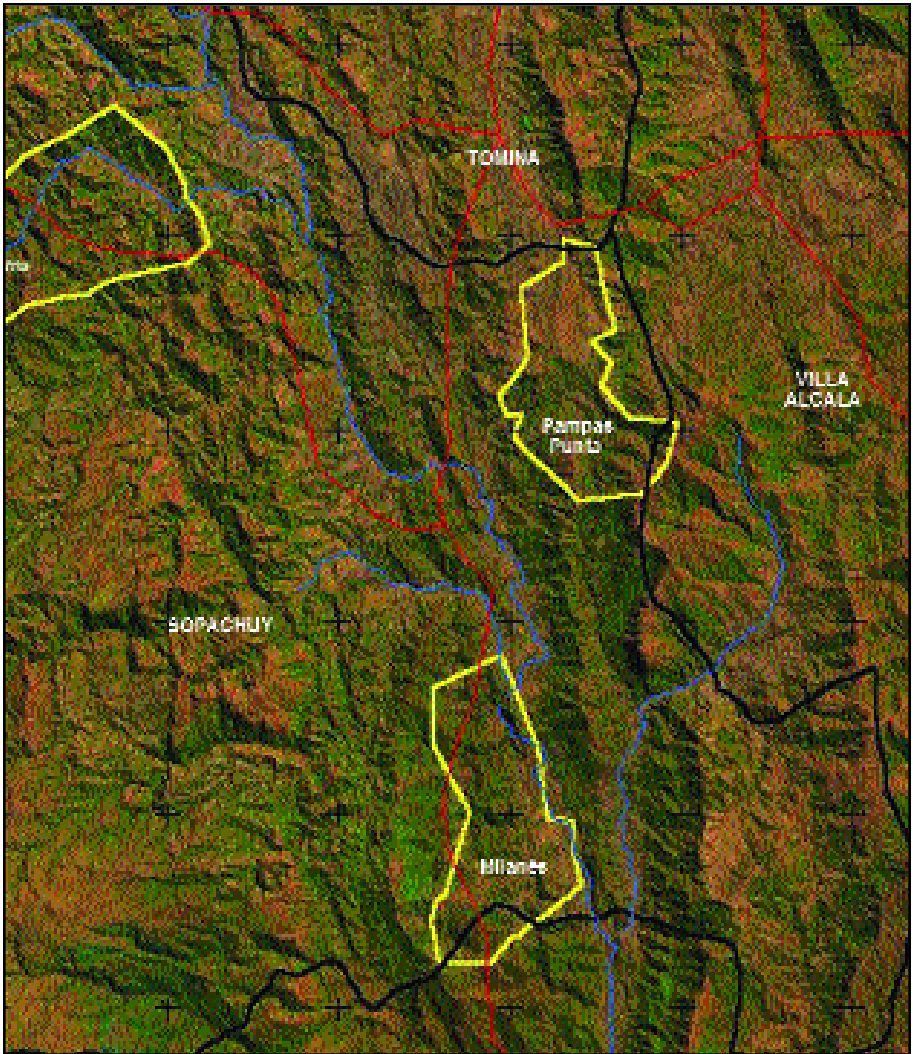
IMAGEN SATELITAL. N° 1

**Departamento:** Tarija  
**Sub-alcaldía:** Santa Ana  
**Comunidades:** San Agustín Sur, Polla y Alto España Sur  
**Municipio:** Entre Ríos  
**Comunidades:** Narváez, La Moreta y Pajonal



### IMAGENSATELITAL N° 2

**Departamento:** Chuquisaca I  
**Municipio:** Sopachuy  
**Comunidades:** Chavarría, Pampas Punta y Milanés

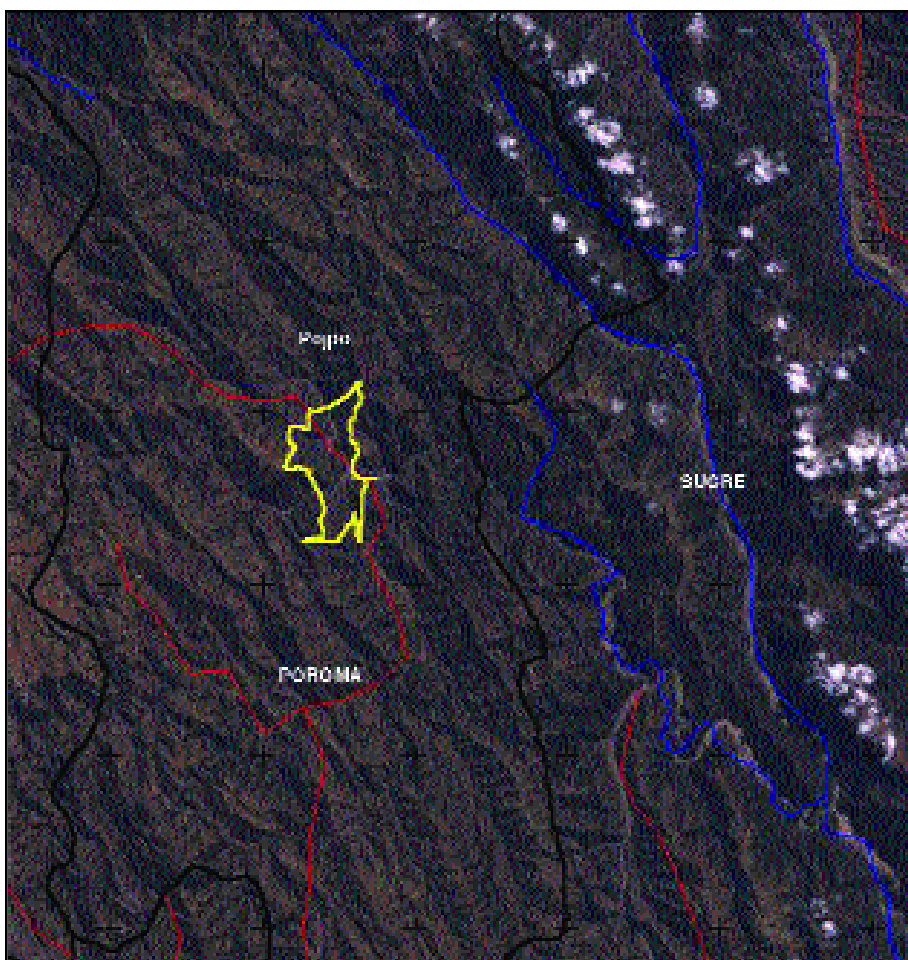


### IMAGEN SATELITALN° 3

**Departamento:** Chuquisaca II

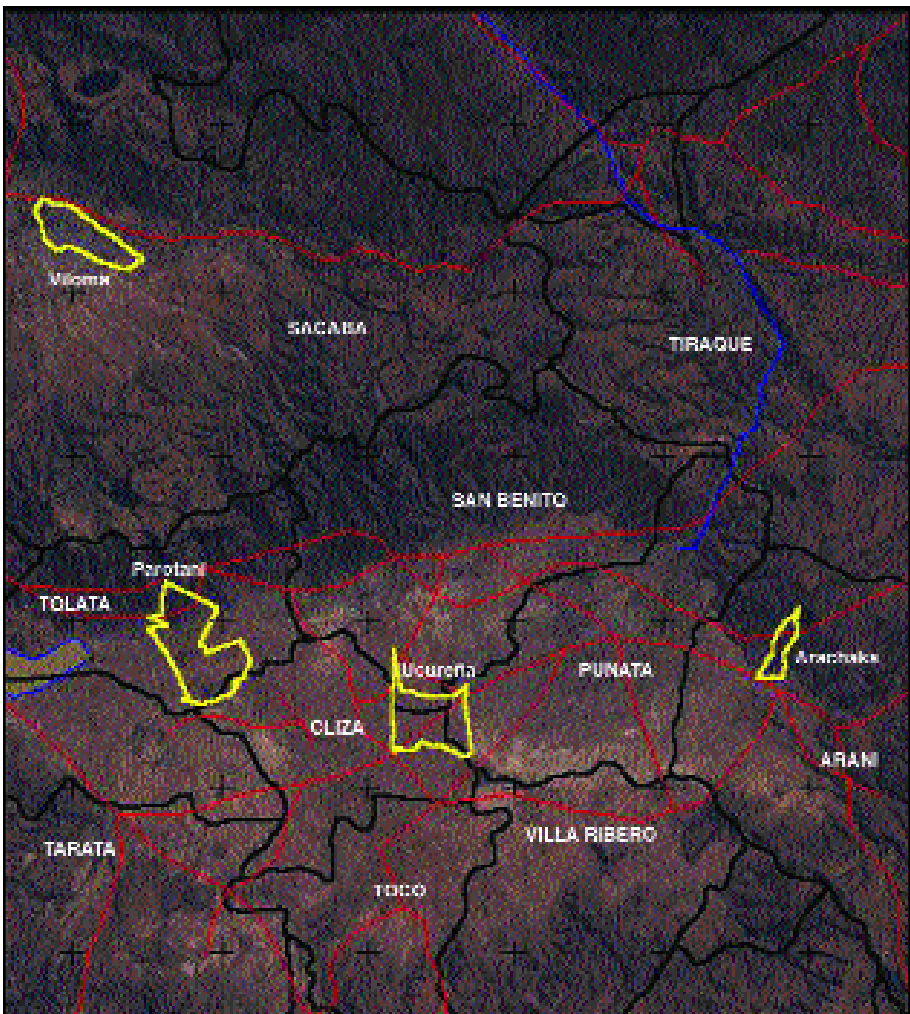
**Municipio:** Poroma

**Comunidad:** Pojpo



**IMAGENSATELITAL N° 4**

**Departamento:** Cochabamba I  
**Municipio:** Sipe Sipe (Valle Bajo)  
**Comunidades:** Viloma y Parotani  
**Municipio:** Arani (Valle Alto)  
**Comunidad:** Arachaka  
**Municipio:** Cliza (Valle Alto)  
**Comunidad:** Ucureña

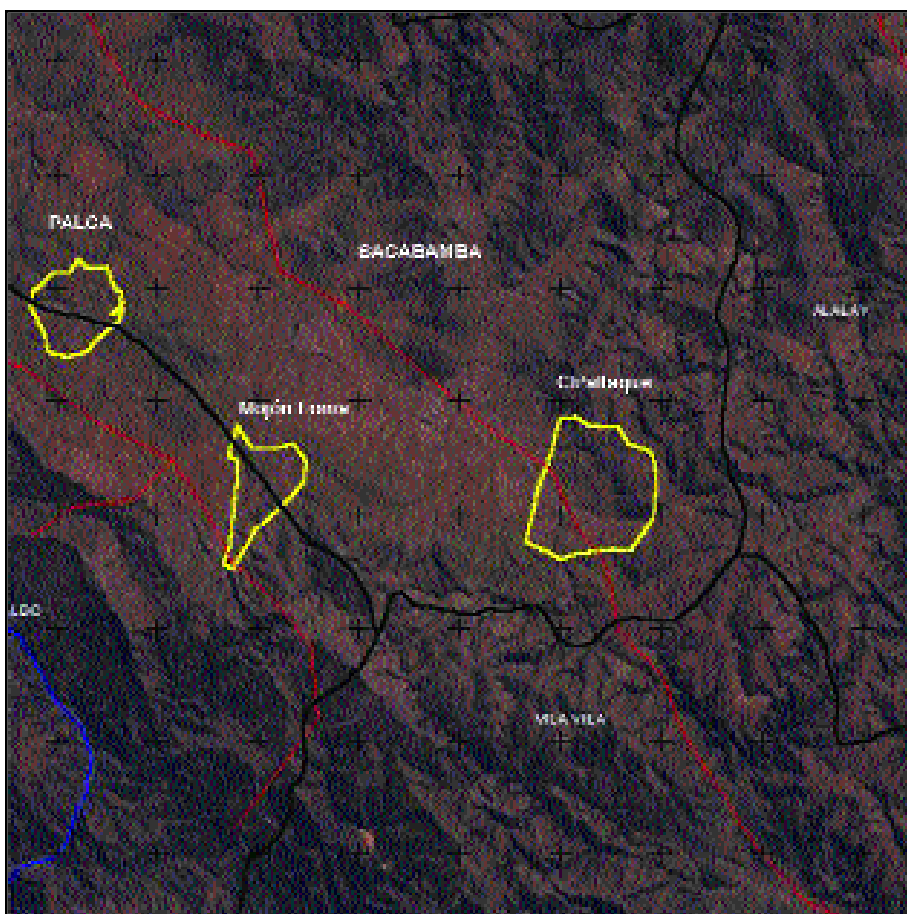


### IMAGEN SATELITALN° 5

**Departamento:** Cochabamba II

**Municipio:** Sacabamba

**Comunidades:** Ch'allaque, Mojón Loma y Palca



### IMAGENSATELITAL N° 6

**Departamento:** Potosí  
**Municipio:** Betanzos  
**Comunidades:** Potobamba y Wilcapujyu

